

Après la 2nde, choisir son orientation



Janvier 2024

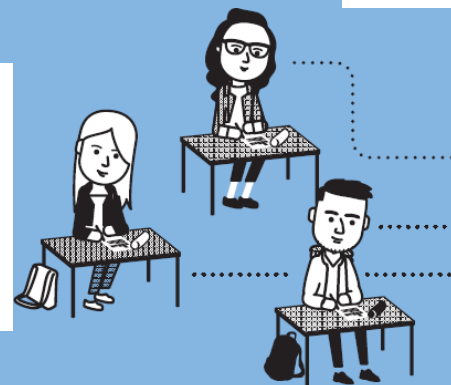


- **Enjeux et objectifs du baccalauréat et du Cycle terminal 2024-2026 ?**
- **Un cycle terminal, trois pôles d'excellence et de réussite**
 - **Le cycle terminal de la voie technologique : des enseignements communs et des spécialités par série.**
 - **Le cycle terminal de la voie générale et nos parcours de spécialités**

Pour mieux prendre en compte le travail des lycéens et les accompagner dans la construction de leurs projets

- Aujourd'hui, le futur bachelier connaît souvent son affectation dans un établissement de l'enseignement supérieur avant d'avoir passé le baccalauréat
- Les années de lycée doivent être l'occasion de réfléchir et de préparer progressivement son projet pour l'enseignement supérieur

Continuum Bac-3 -> Bac+3



Les lycéens doivent pouvoir approfondir les disciplines et les méthodes qui les feront réussir dans l'enseignement supérieur

Pour en faire un véritable tremplin vers la réussite dans l'enseignement supérieur

- 90 % d'admis au baccalauréat général et technologique
- Près de 50 % des candidats au baccalauréat obtiennent une mention (soit une moyenne de plus de 12/20)
- 60 % des étudiants échouent en licence

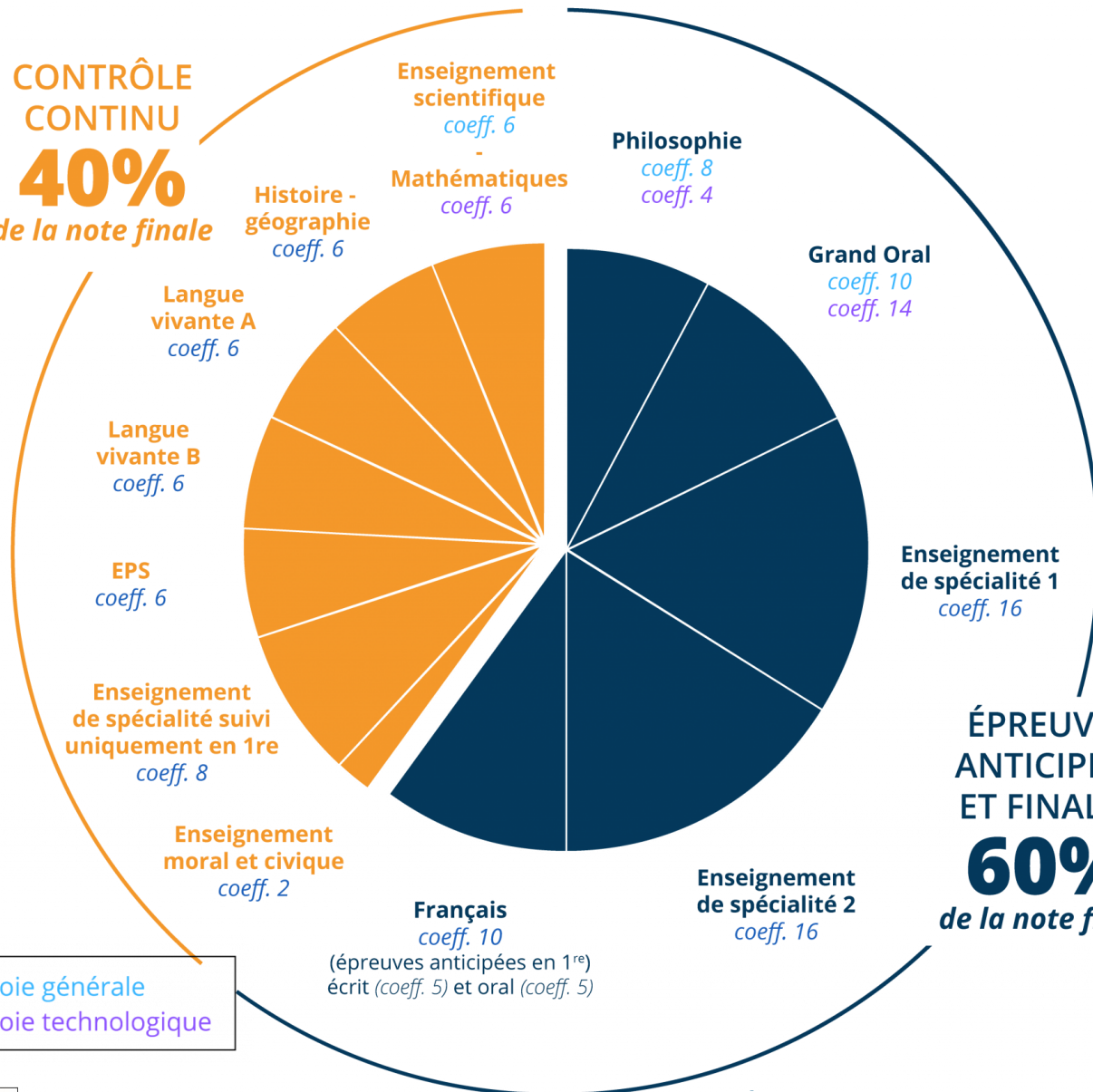


**LE BACCALAURÉAT
NE PRÉPARE PAS
SUFFISAMMENT
À LA RÉUSSITE
DANS L'ENSEIGNEMENT
SUPÉRIEUR**

RÉPARTITION DE LA NOTE FINALE

**CONTRÔLE
CONTINU**
40%
de la note finale

**ÉPREUVES
ANTICIPÉES
ET FINALES**
60%
de la note finale



■ Coefficient appliqué en voie générale
■ Coefficient appliqué en voie technologique



DU BACCALAURÉAT GÉNÉRAL

DU BACCALAURÉAT TECHNOLOGIQUE

Printemps 2025

	Coefficient	Nature des épreuves	Durée
Epreuves anticipées			
1. Français	5	Ecrite	4 heures
2. Français	5	Orale	20 minutes
Epreuves finales			
3. Philosophie	8	Ecrite	4 heures
4. Epreuve orale terminale	10	Orale	20 minutes
5. Epreuves de spécialité (deux au choix du candidat)			
Spécialité 1	16	Ecrite et orale	3 h20 mn à 4h
Spécialité 2	16	Ecrite et pratique ou écrite et pratique et orale	3 h20 mn à 4h

	Coefficient	Nature des épreuves	Durée
Epreuves anticipées			
1. Français	5	Ecrite	4 heures
2. Français	5	Orale	20 minutes
Epreuves finales			
3. Philosophie	4	Ecrite	4 heures
4. Epreuve orale terminale	14	Orale	20 minutes
5. Epreuves de spécialité (deux au choix du candidat)			
Spécialité 1	16	Ecrite et orale	3 h20 mn à 4h
Spécialité 2	16	Ecrite et pratique ou écrite et pratique et orale	3 h20 mn à 4h

Printemps 2026

CALCULER MA NOTE DE BAC SÉRIE TECHNOLOGIQUE

	Note/20 (1 ^{re})	Coef. (1 ^{re})	Note de 1 ^{re} multipliée par coef.	Note/20 (Tle)	Coef. (Tle)	Note de Tle multipliée par coef.	Note totale
Contrôle continu (moyenne générale issue des moyennes annuelles de 1^{re} et Tle)*							
Histoire-géographie		3			3		
LVA – ETLVA (si ETLV porte sur LVA)		3			3		
LVB – ETLVB (si ETLV porte sur LVB)		3			3		
Mathématiques		3			3		
Enseignement de spécialité suivi uniquement en 1 ^{re}		8			-		
EPS		-			6		
EMC		1			1		
Épreuves terminales							
Enseignement de spécialité 1 en Tle		-			16		
Enseignement de spécialité 2 en Tle		-			16		
Oral anticipé de français		5			-		
Écrit anticipé de français		5			-		
Philosophie		-			4		
Grand oral		-			14		
Total							
Total divisé par 100							

Ma note au baccalauréat

* Les enseignements optionnels comptent avec un coefficient 2 pour la classe de 1^{re} et coefficient 2 pour la classe de Tle.

Ces coefficients s'ajoutent, quelle que soit la valeur de la note, à la somme des coefficients portant sur les enseignements obligatoires.



CALCULER MA NOTE DE BAC SÉRIE GÉNÉRALE

	Note/20 (1 ^{re})	Coef. (1 ^{re})	Note de 1 ^{re} multipliée par coef.	Note/20 (Tle)	Coef. (Tle)	Note de Tle multipliée par coef.	Note totale
Contrôle continu (moyenne générale issue des moyennes annuelles de 1^{re} et Tle)*							
Histoire-géographie		3			3		
LVA		3			3		
LVB		3			3		
Enseignement scientifique		3			3		
Enseignement de spécialité suivi uniquement en 1 ^{re}		8			-		
EPS		-			6		
EMC		1			1		
Épreuves terminales							
Enseignement de spécialité 1 en Tle		-			16		
Enseignement de spécialité 2 en Tle		-			16		
Oral anticipé de français		5			-		
Écrit anticipé de français		5			-		
Philosophie		-			8		
Grand oral		-			10		
Total							
Total divisé par 100							

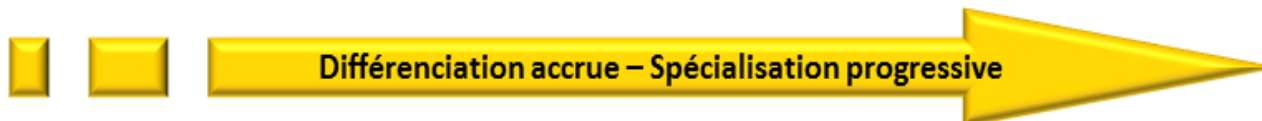
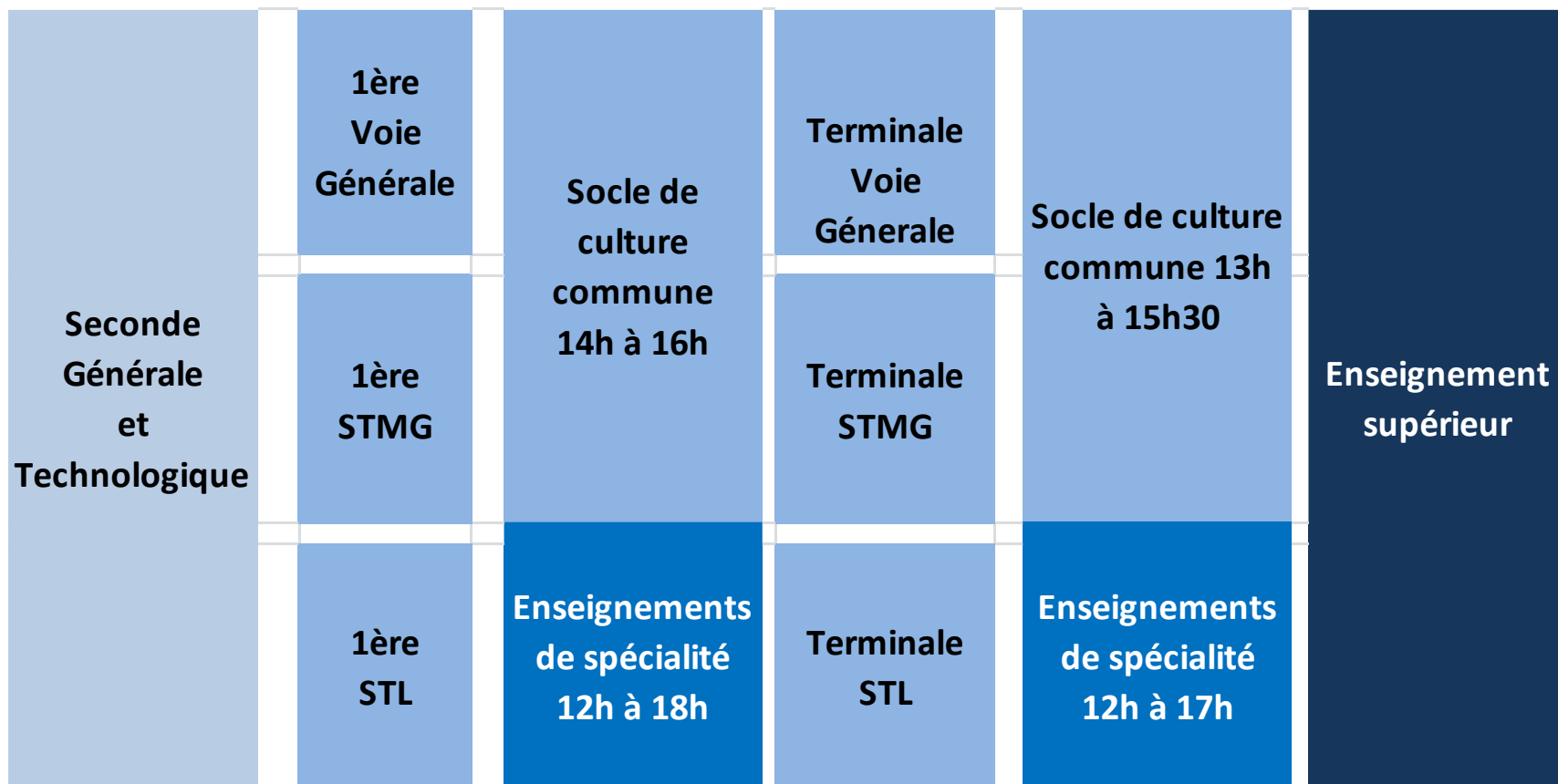
Ma note au baccalauréat



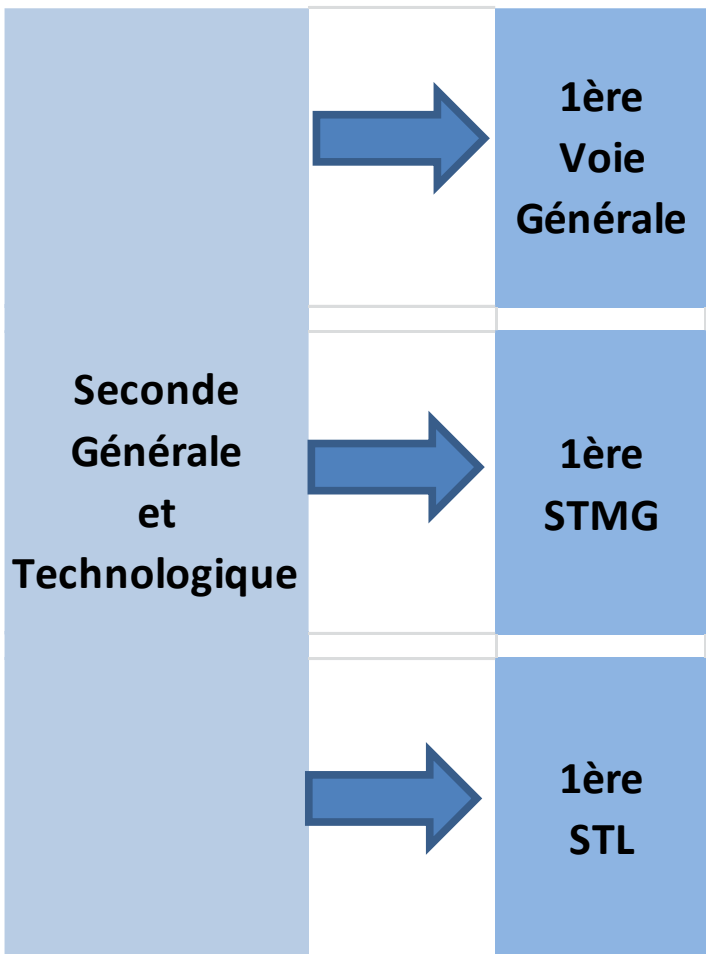
* Les enseignements optionnels comptent avec un coefficient 2 pour la classe de 1^{re} et coefficient 2 pour la classe de Tle.

Ces coefficients s'ajoutent, quelle que soit la valeur de la note, à la somme des coefficients portant sur les enseignements obligatoires.

UN CYCLE TERMINAL, TROIS PÔLES D'EXCELLENCE ET DE RÉUSSITE



**par une orientation progressive, ouverte et juste
par un accompagnement personnalisé pour tous**



Objectifs des enseignements de spécialité :

- Approfondir et élargir les connaissances et compétences dans des domaines particuliers ;
- Préparer à la poursuite d'études dans l'enseignement supérieur.

C'est donc un choix **préparé** et **éclairé**

2nd trimestre : Le conseil de classe se prononce sur les parcours demandés par les élèves (via la fiche navette)

3^{ème} trimestre : Le conseil de classe propose orientation et recommandation sur vœux exprimés

Si désaccord entre familles et chef d'établissement, le maintien en classe de seconde peut être proposé.

- 1 élève parmi 350 autres élèves
- 12 classes sur le bâtiment St-Pierre
- Des cours de 55' de 8h25 à 18h20
- 3 temps de récréation matin midi et après-midi
- 1 DST hebdomadaire de 2 à 4h
- 3 rencontres pastorales dans l'année

LYCÉE TECHNOLOGIQUE : LA PREMIÈRE ET LA TERMINALE

**Des enseignements communs
et des spécialités par série**



LES ENSEIGNEMENTS COMMUNS ET OPTIONNELS

Enseignements communs	Première	Terminale
Français	3h	-
Philosophie	-	2h
Histoire-Géographie	1h30	1h30
Mathématiques	3h	3h
LVA & LVB* + ETLV Anglais	4h	4h
EPS	2h	2h
EMC	18h/an	18h/an
Enseignements de spécialité		
Enseignements de spécialité	15 à 18h	16 à 18h
Enseignement optionnel au choix		
Arts Plastiques	2h	2h
Accompagnements personnalisés, à l'orientation, vie de classe	Prennent appui essentiellement sur les enseignements de spécialité	

* LVA : Anglais

LVB : Allemand, Espagnol



LES SPÉCIALITÉS DE LA VOIE TECHNOLOGIQUE

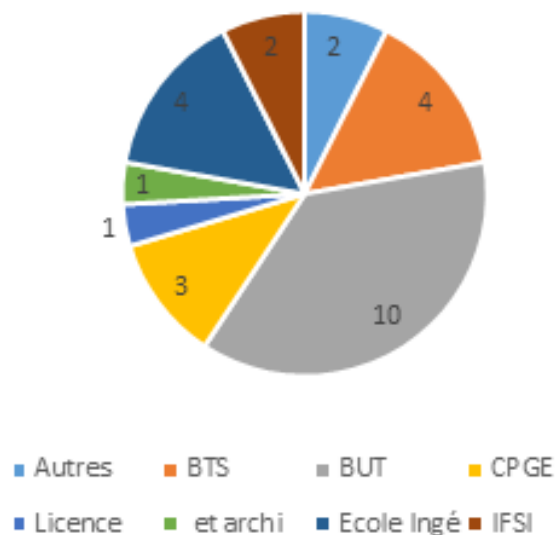
Enseignements de spécialités en STL	Première	Terminale
Physique chimie et mathématiques	5h	5h
Biochimie-biologie	4h	-
Biotechnologie OU Sciences physiques et chimiques en laboratoire	9h	-
Biochimie-Biologie-Biotechnologie ou Sciences physiques et chimiques en laboratoire		13h
Enseignements de spécialité en STMG		
Sciences de gestion et numérique	7h	-
<u>Management</u>	4h	-
<u>Droit et économie</u>	4h	6h
Management, sciences de gestion et numérique avec 1 enseignement spécifique parmi : gestion et finance ; mercatique (marketing) ; ressources humaines et communication ; systèmes d'information de gestion		10h

Des temps d'immersion pour découvrir ces enseignements sont proposés aux élèves de seconde.

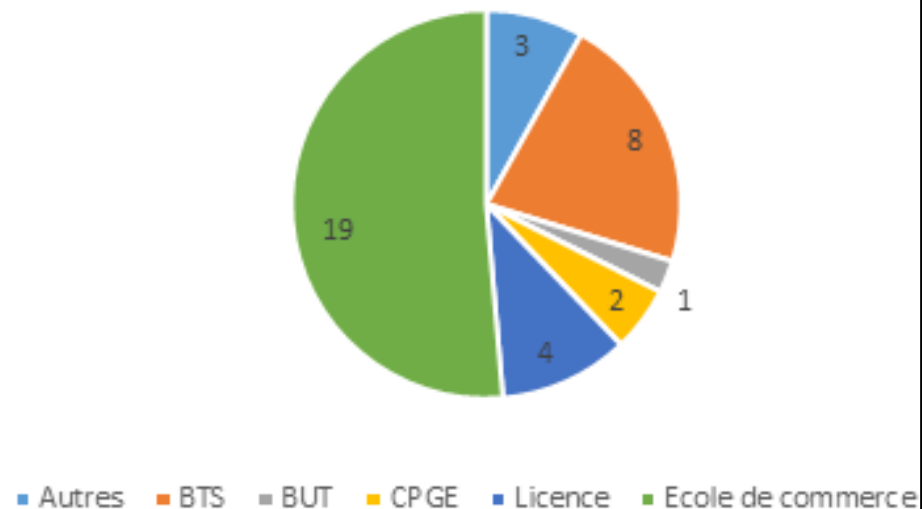


PARCOURSUP LYCÉE TECHNOLOGIQUE

Parcoursup 2023 Term STL



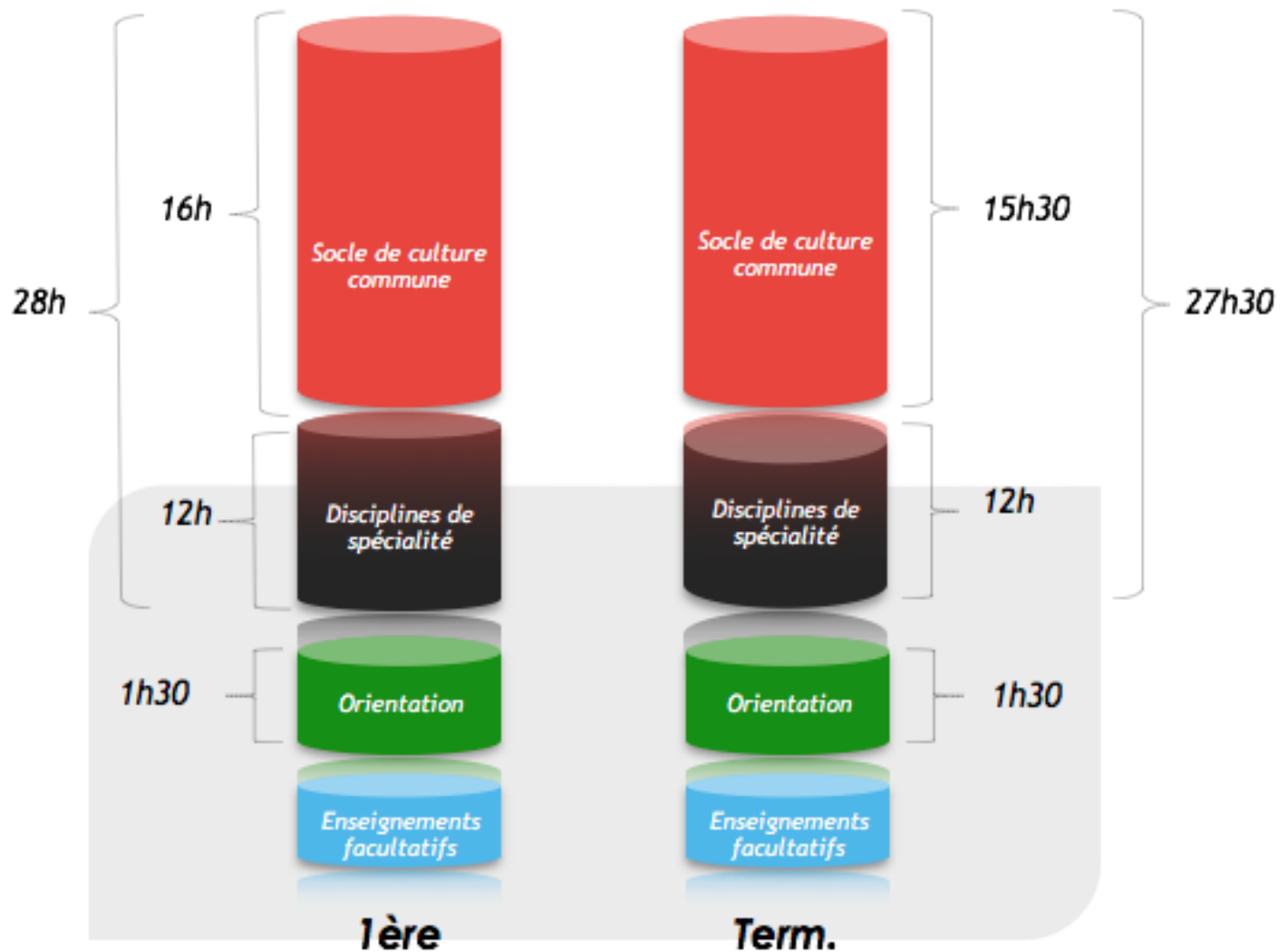
Parcoursup 2023 TSTMG



LYCÉE GÉNÉRAL : LA PREMIÈRE ET LA TERMINALE

**Des enseignements communs
et des spécialités choisies**

LE CYCLE TERMINAL DE LA VOIE GÉNÉRALE



LE CYCLE TERMINAL DE LA VOIE GÉNÉRALE

Enseignements communs	Première	Terminale
Français	4h	-
Philosophie	-	4h
Histoire-Géographie	3h	3h
Enseignement scientifique	2 à 3h30	2h
LVA & LVB*	4h	4h
EPS	2h	2h
EMC	18h/an	18h/an
Enseignements de spécialité		
Enseignement de spécialité 1	4h	6h
Enseignement de spécialité 2	4h	6h
Enseignement de spécialité 3	4h	-
Enseignement optionnel au choix		
LVC Italien	2h	2h
LCA Latin	2h	2h
LCA Grec	2h	2h
Arts Plastiques	2h	2h
DNL Anglais ou Allemand	1h	1h
Option possible en terminale		
DGEMC	-	3h
Maths Expertes	-	3h
Maths Complémentaires	-	3h
Accompagnements personnalisés, à l'orientation, vie de classe	Prendront appui essentiellement sur les enseignements de spécialité	

* LVA : Anglais

LVB : Allemand, Espagnol, Chinois

Enseignements de spécialités	Première	Terminale
<u>Histoire Géographie Géopolitique et Sciences politiques</u>	4h	6h
<u>Humanité littérature et philosophie</u>	4h	6h
<u>Langues littératures et cultures étrangères *</u>	4h	6h
<u>Sciences économiques et sociales</u>	4h	6h
<u>Mathématiques</u>	4h	6h
<u>Sciences de la vie et de la Terre</u>	4h	6h
<u>Physique-chimie</u>	4h	6h
<u>Numérique et sciences informatiques</u>	4h	6h
Arts	4h	6h
Littérature et langues et cultures de l'Antiquité	4h	6h
Biologie-écologie	4h	6h
Education physique, pratiques et culture sportives	4h	6h
Sciences de l'ingénieur	4h	6h

les "Triplettes" de 1ère à NDO

HGGSP/HLP/LLCE Anglais
HGGSP/HLP/SES
LLCE Anglais/SES/HGGSP

MATHS/PC/SVT
MATHS/PC/NSI

MATHS/PC/SES
MATHS/PC/HGGSP
MATHS/SES/LLCE Anglais
MATHS/SES/HGGSP

les "Doublettes" de terminale à NDO

HGGSP/LLCE
HGGSP/SES
HGGSP/LLCE

HGGSP/HLP
HGGSP/HLP
LLCE/SES

HLP/LLCE

MATHS/PC
MATHS/PC

MATHS/SVT
MATHS/NSI

PC/SVT

MATHS/PC
MATHS/PC

MATHS/SES

MATHS/HGGSP

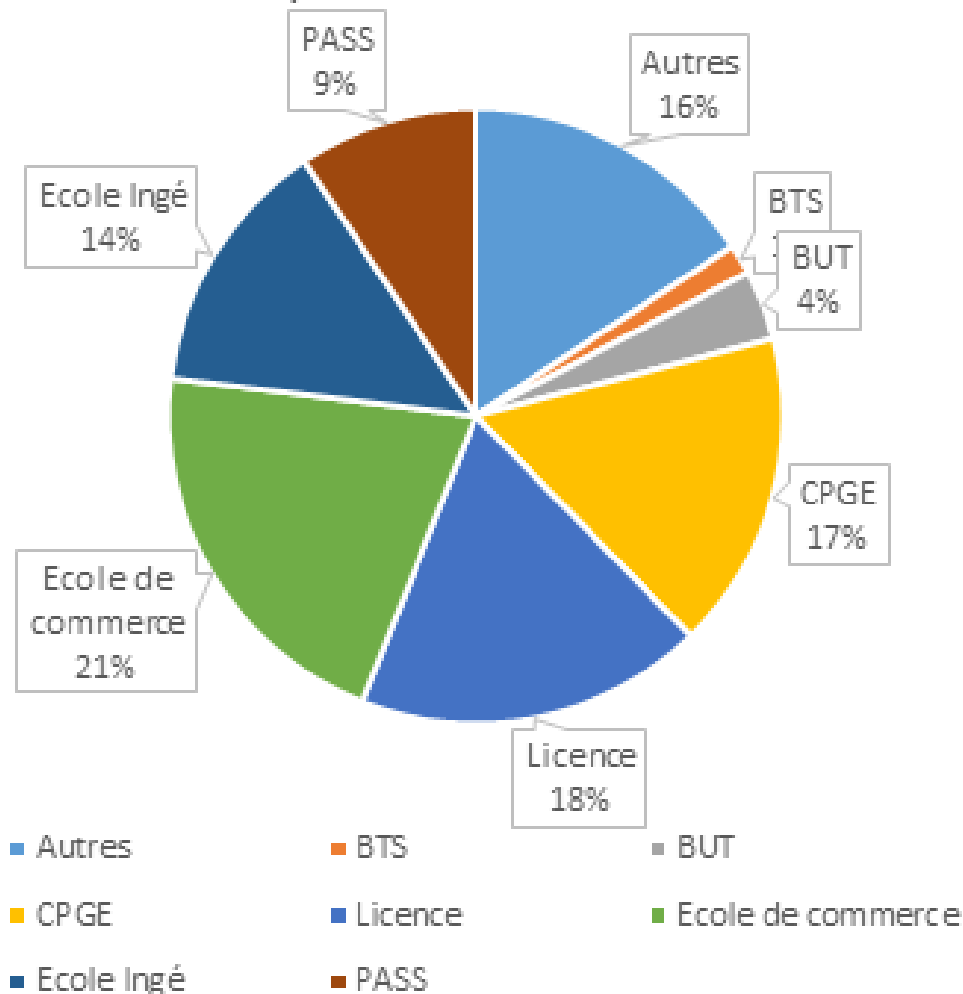
LLCE/SES
HGGSP/SES

MATHS/SES
MATHS/SES

MATHS/HGGSP

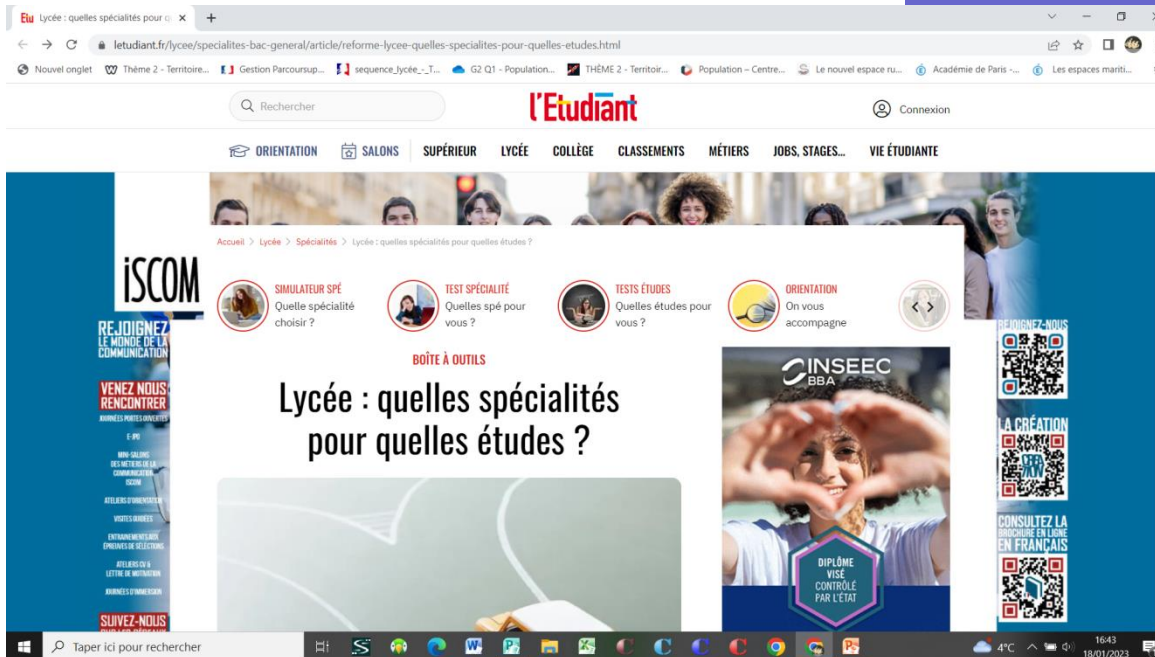
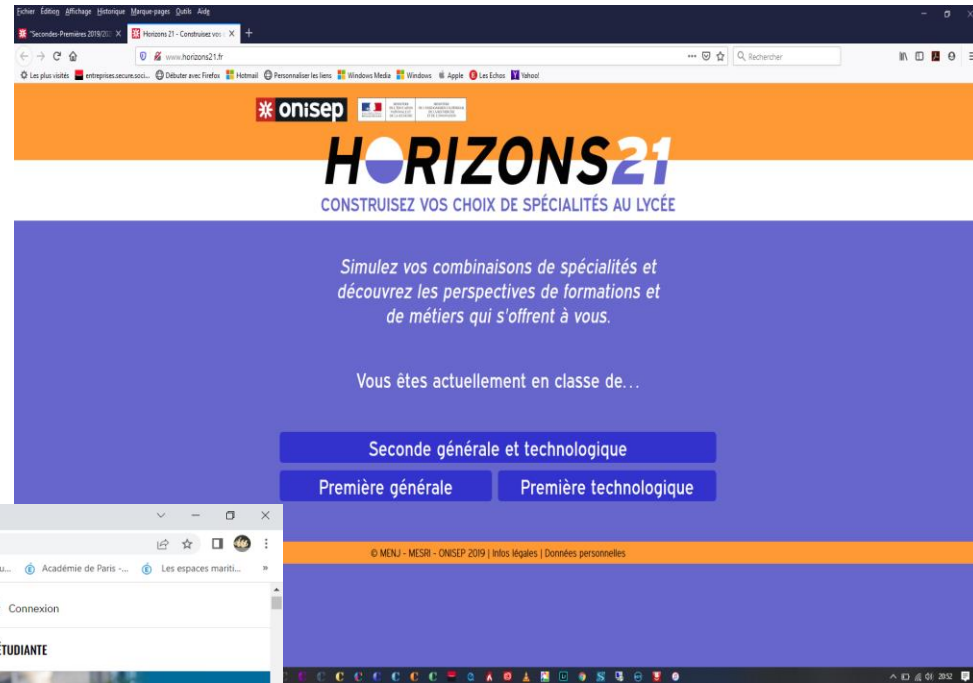


Parcoursup 2023 Term.Gén T01 à T09



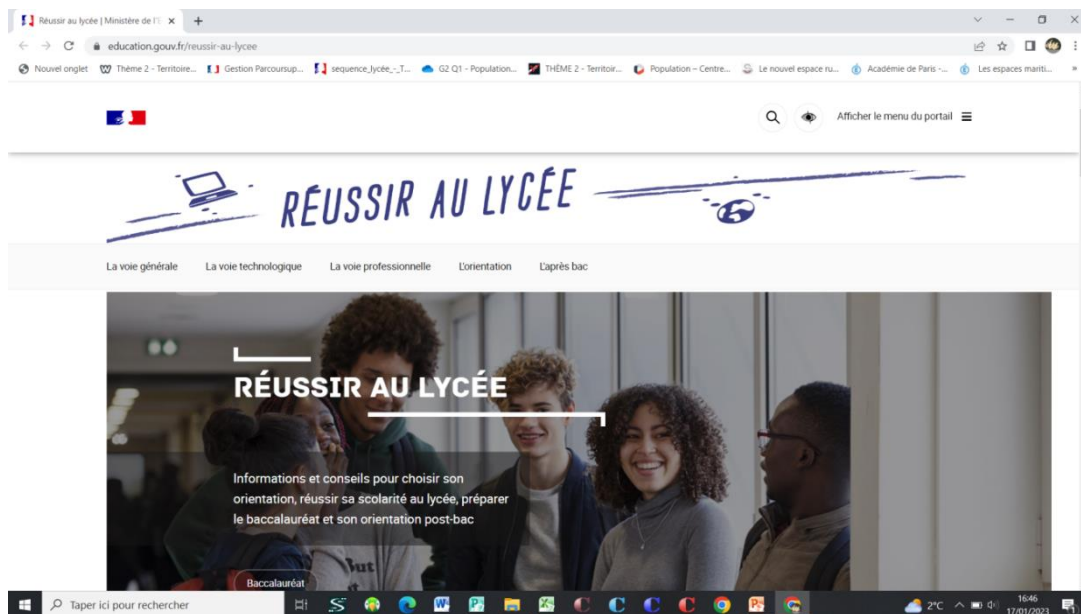
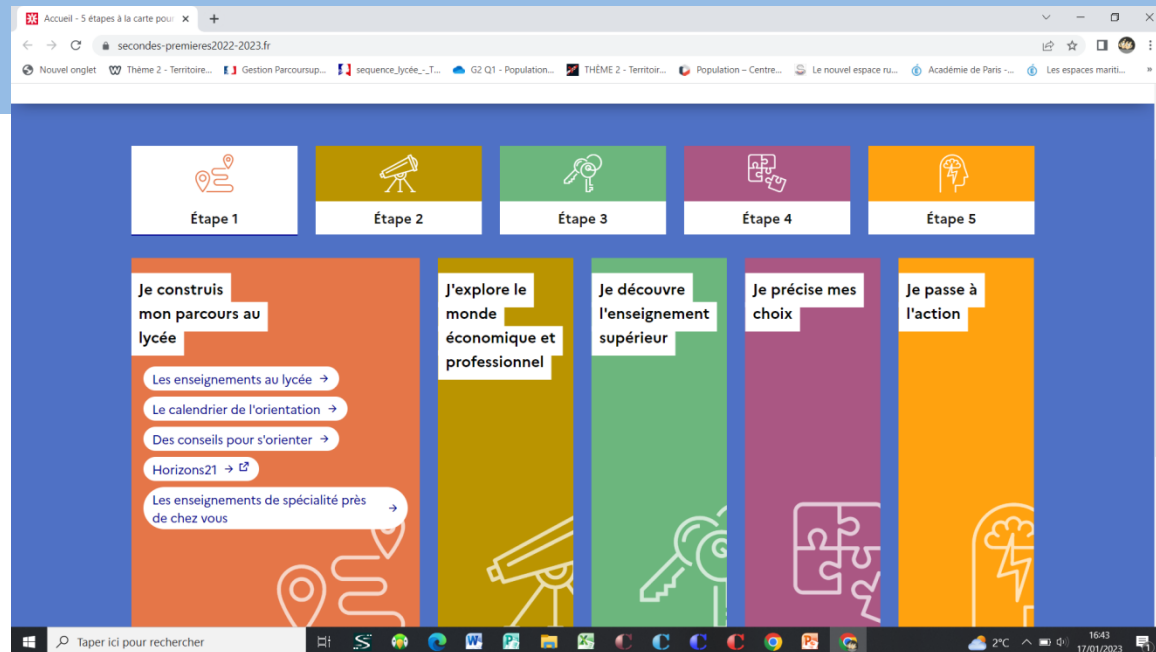
DES SITES POUR VOUS INFORMER

<http://www.horizons21.fr/>



<https://www.letudiant.fr/lycee/reforme-lycee-queelles-specialites-pour-queelles-etudes.html>

<https://www.seconde-s-premieres2022-2023.fr>



<https://www.education.gouv.fr/reussir-au-lycee>



ET BIEN SÛR

*info-**N**venir*

ESPACE RESSOURCE SUR LES ÉTUDES ET LES MÉTIERS



Merci de votre attention