

COURSE D'ORIENTATION

NIVEAU 1 ET 2 CYCLE 4

CA2

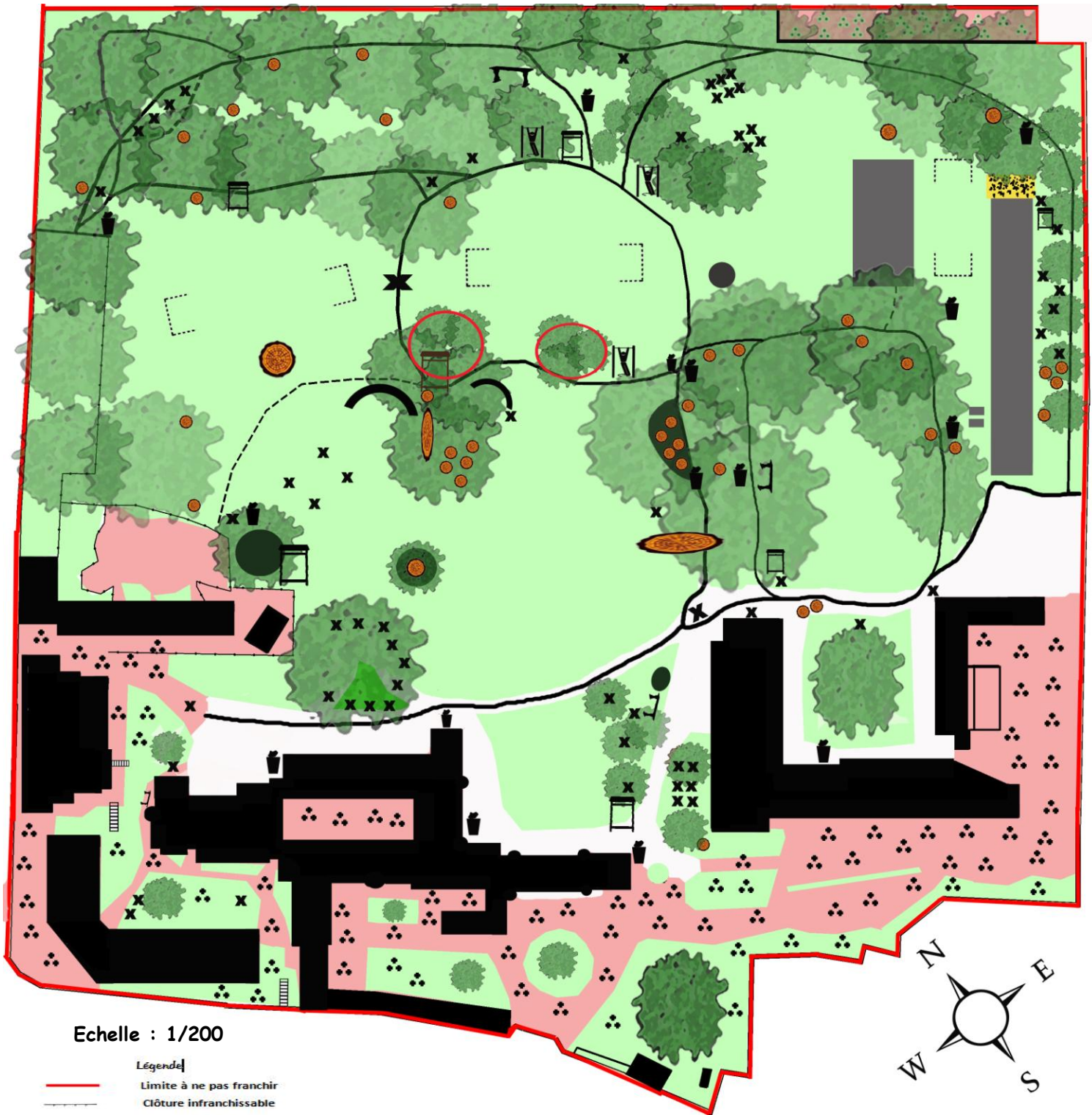
Adapter ses déplacements à des environnements variés

ATTENDUS DE FIN DE CYCLE

Assurer la sécurité de son camarade / Respecter et faire respecter les règles de sécurité
Réussir un déplacement planifié dans un milieu naturel aménagé ou artificiellement recréé plus ou moins connu
Réussir un déplacement planifié dans un milieu naturel aménagé ou artificiellement recréé plus ou moins connu

COMPETENCE ATTENDUE

Niveau 1	Choisir et conduire un déplacement pour trouver des balises, à l'aide d'une carte, en utilisant essentiellement des lignes directrices simples dans un milieu nettement circonscrit. Gérer l'alternance des efforts. Respecter les règles de sécurité de l'environnement.
Niveau 2	Choisir et conduire le déplacement le plus rapide pour trouver des balises à l'aide d'une carte en utilisant essentiellement des lignes et des points remarquables, dans un milieu délimité plus ou moins connu. Gérer les efforts en adoptant des allures de course optimales en rapport au milieu et au moment du déplacement. Respecter les règles de sécurité et l'environnement



Echelle : 1/200

Légende

-  Limite à ne pas franchir
-  Clôture infranchissable
-  Chemin carrossable
-  Sentier
-  Bâtiments
-  Terrain découverts
-  Végétation Basse
-  Terrain sablonneux
-  Zone interdite
-  Zone dense impénétrable
-  Forêt, course ralentie
-  Souche d'Arbre
-  Arbre remarquable
-  Poubelle
-  Cage de But
-  Panneau de forêt
- Parcours de Santé
- Banc
- Escalier

A	B	C	D	E	F
G	H	I	J	K	L